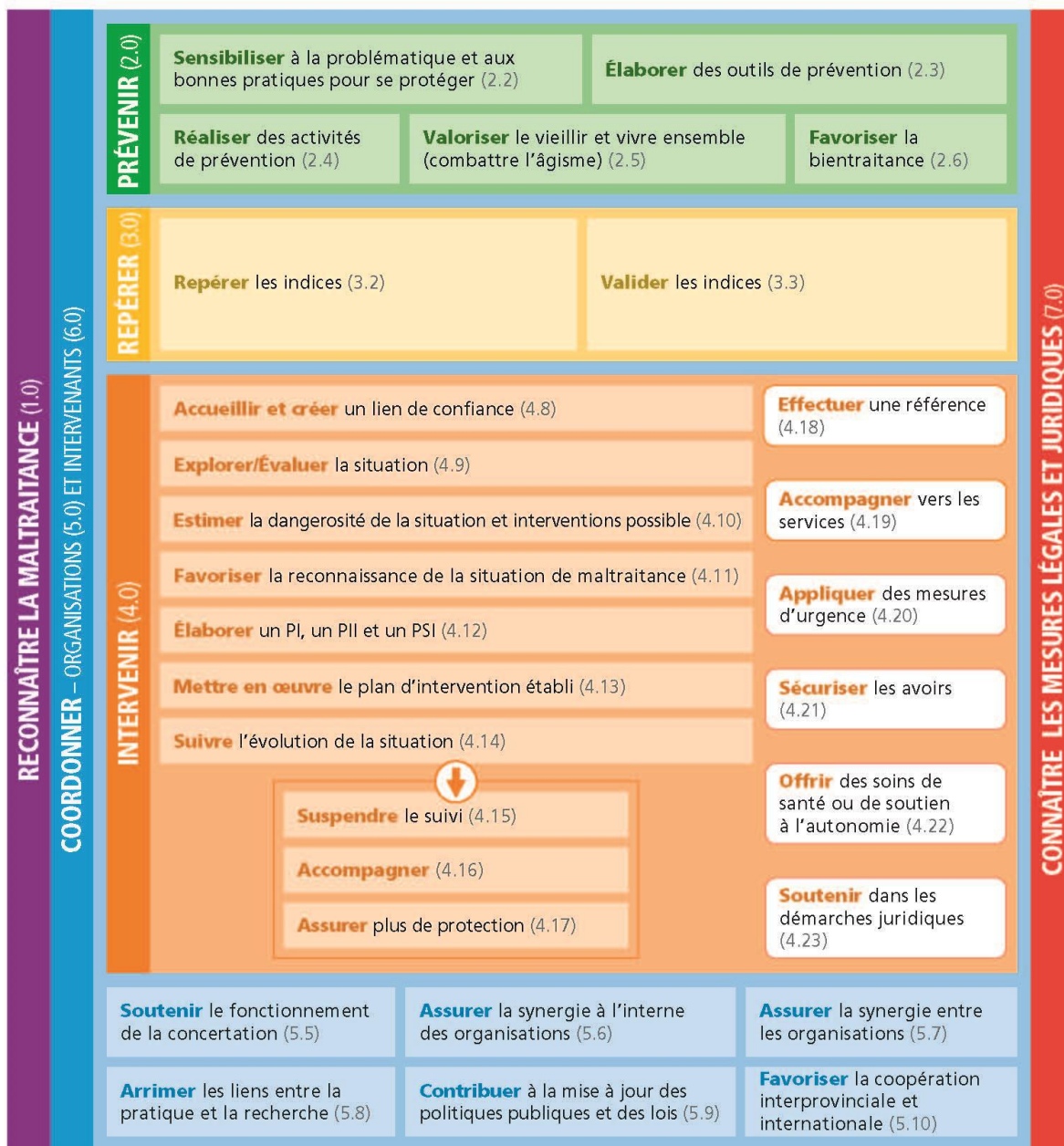


# CONTINUUM DE SERVICES POUR CONTRER LA MALTRAITANCE ENVERS LES PERSONNES ÂÎNÉES

Les étapes du présent continuum peuvent se réaliser dans un ordre variable selon les situations. L'implication de plusieurs intervenants est souhaitable, ainsi certaines étapes peuvent être exécutées simultanément.



Extrait du Guide de référence pour contrer la maltraitance envers les personnes âgées